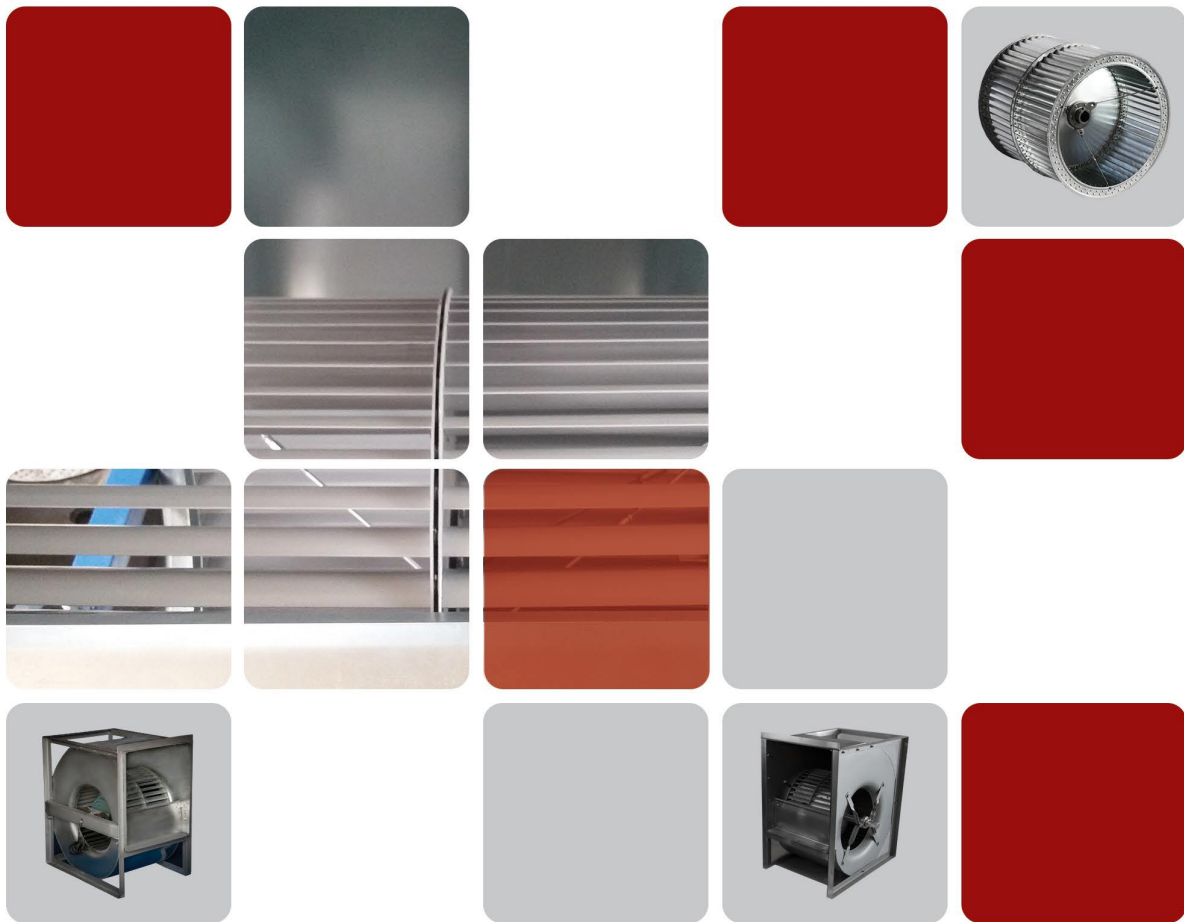


TDF SERIES

Double Inlet Centrifugal Forward Fan



T   FANSAZ



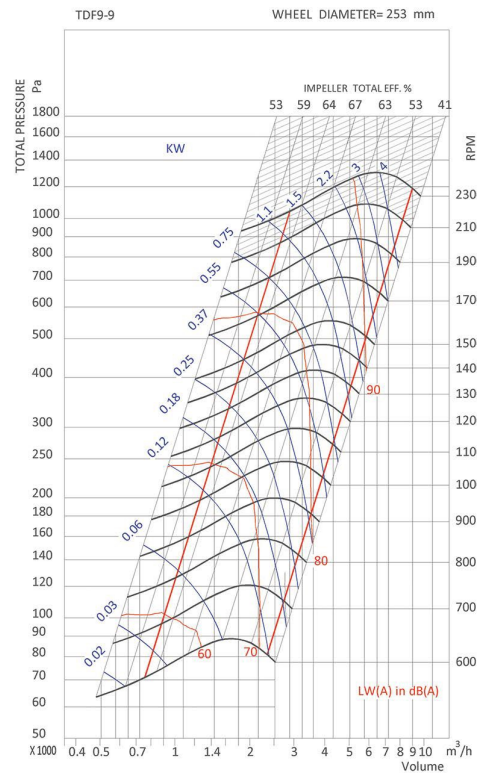
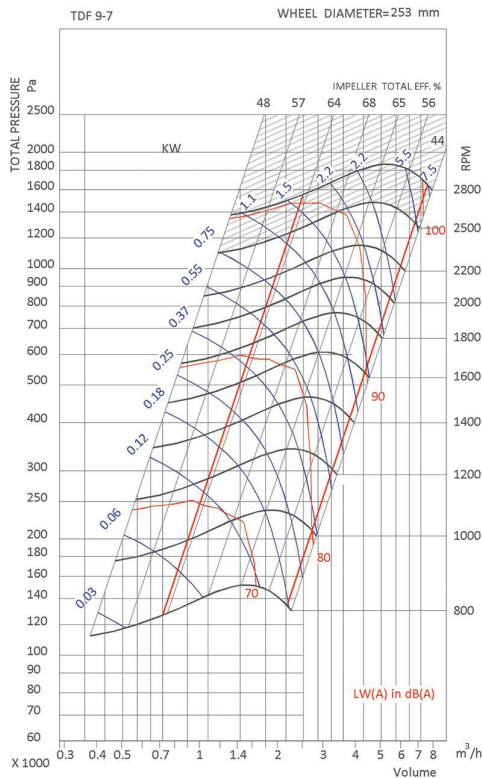
TDF (Doble Inlet Centrifugal Forward Fan)



پره‌های فن فروروار انحنایی در جهت چرخش دارند و زاویه آن‌ها بیشتر از ۹۰ درجه می‌باشد. فن سانتریفیوژ فروروار دارای دبی و فشار استاتیک بیشتری نسبت به مدل بکوارد البته در سایز و دور یکسان می‌باشد (FAN HANDBOOK). این محصول دارای صدای کم و راندمان بالا در دورهای پایین است و در سیستم‌های مختلف تهویه مطبوع (خانگی و صنعتی)، هواسازها، خشک‌کن‌ها و دستگاه‌های فرآوری مواد غذایی، سیستم‌های تخلیه هوای ساختمان‌های تجاری و صنعتی، هودهای خانگی و آزمایشگاهی، هیترها و تمامی سیستم‌هایی که احتیاج به جابجایی هوای زیاد دارند، استفاده می‌شود.

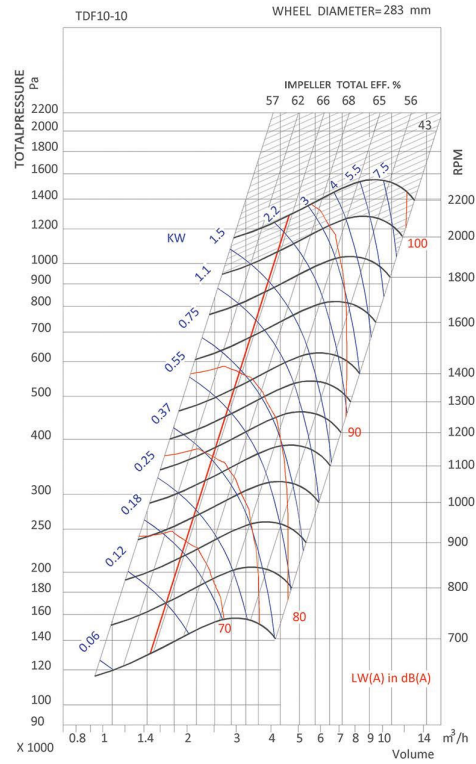
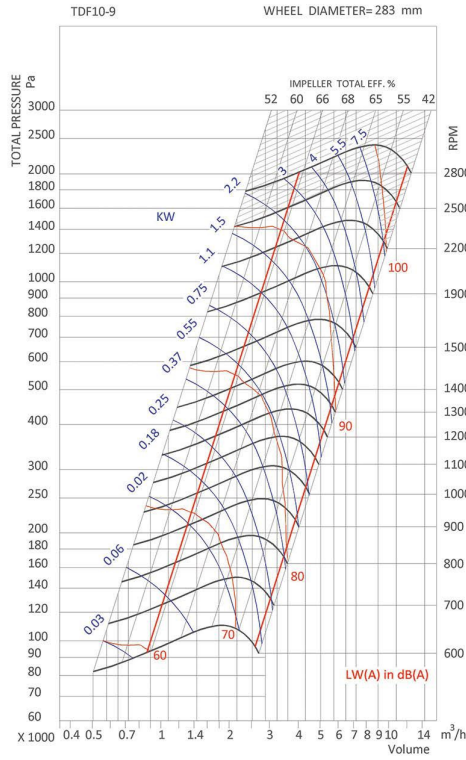
- دبی حجمی تولیدی تا $140000\text{m}^3/\text{h}$
- فشار کل (Pt) تولیدی تا 1500Pa
- از قطر 7" (0.2m) الی 48" (1.2m)

Do not use this area Standard Air conditions: $\rho=1.2\text{ kg/m}^3$ $t=20\text{ }^\circ\text{C}$

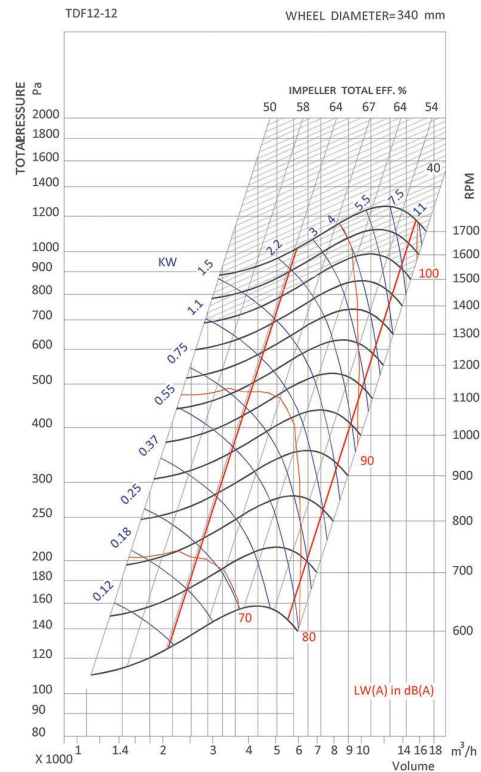
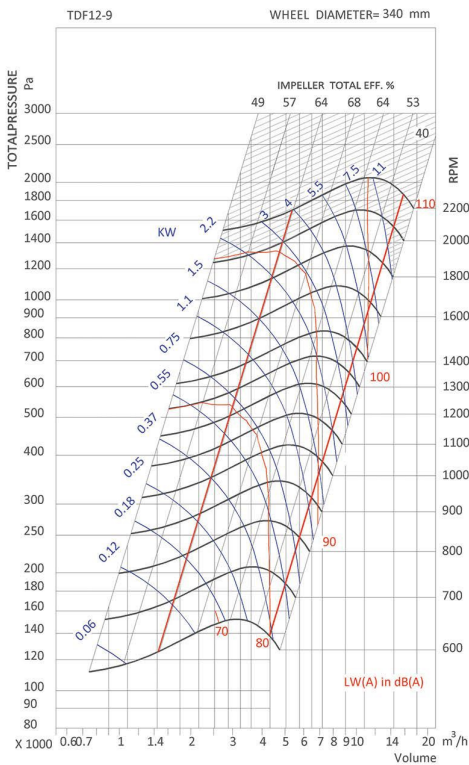


(توان مصرفی فن، بدون احتساب توان های اتلافی می باشد.)



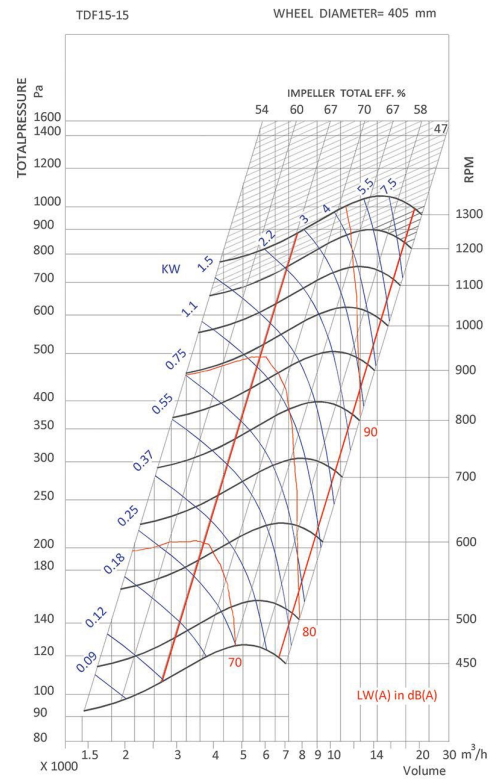
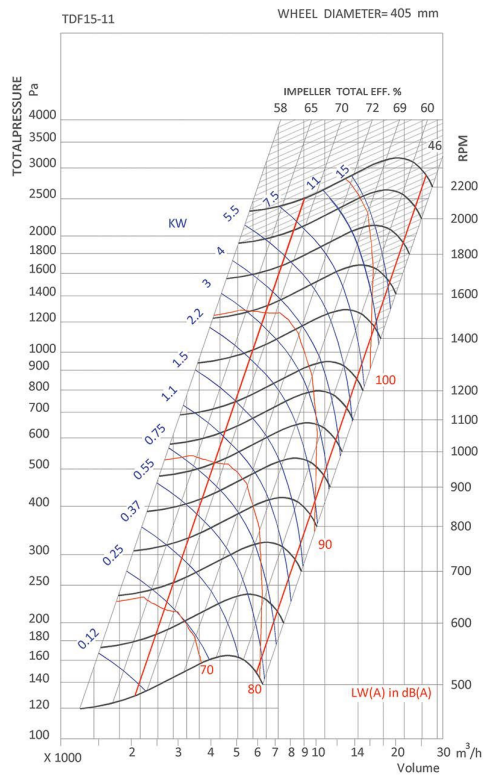


Do not use this area Standard Air conditions: $\rho=1.2 \text{ kg/m}^3$ $t=20^\circ\text{C}$

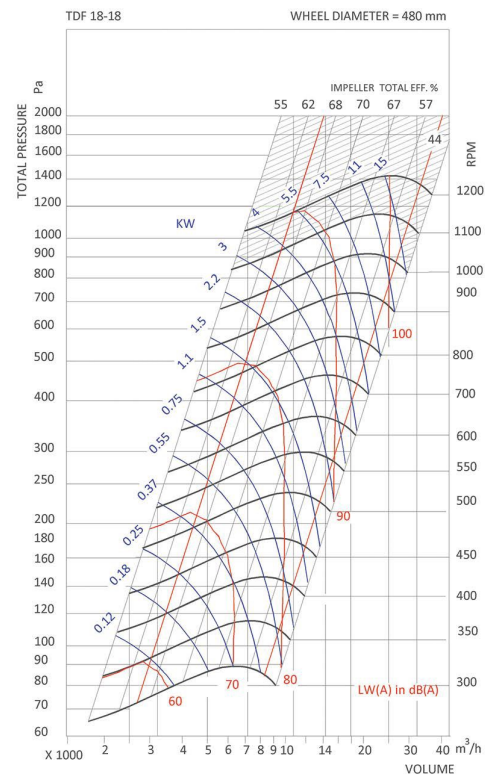
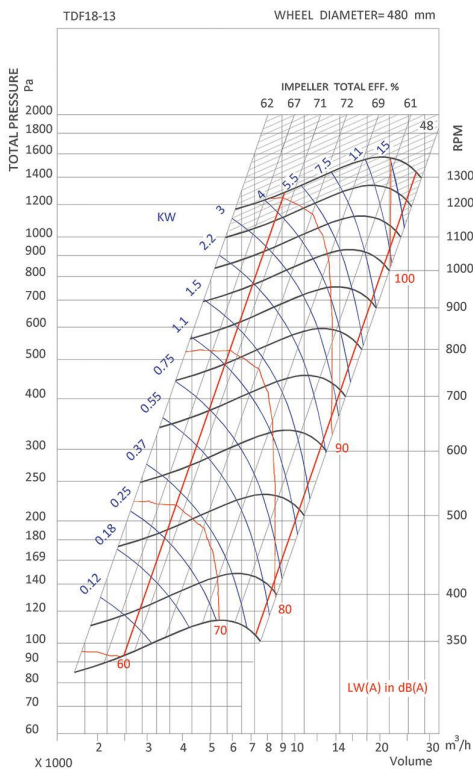


(توان مصرفی فن، بدون احتساب توان های اتلافی می باشد.)



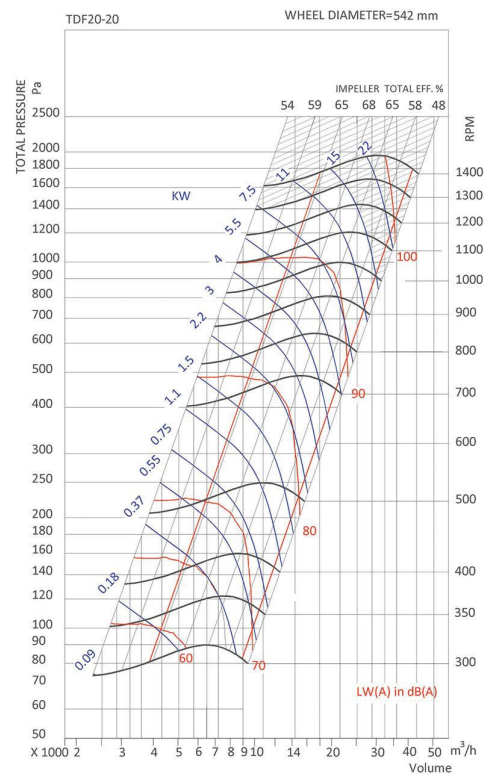
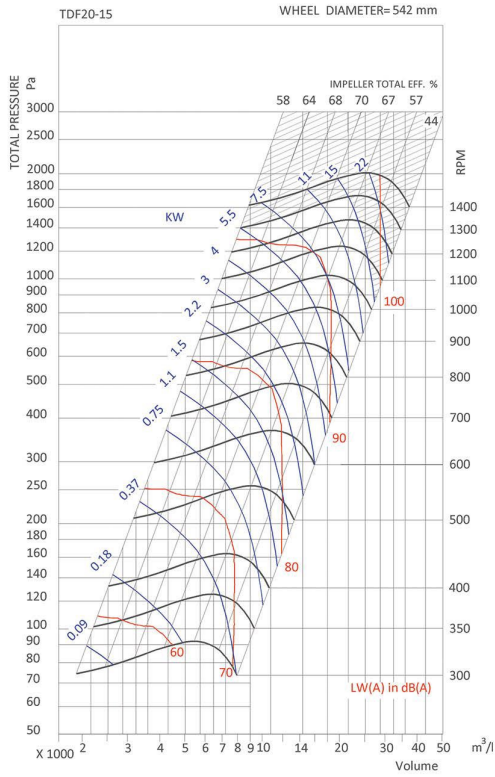


Do not use this area Standard Air conditions: $\rho=1.2 \text{ kg/m}^3$ $t=20 \text{ }^\circ\text{C}$

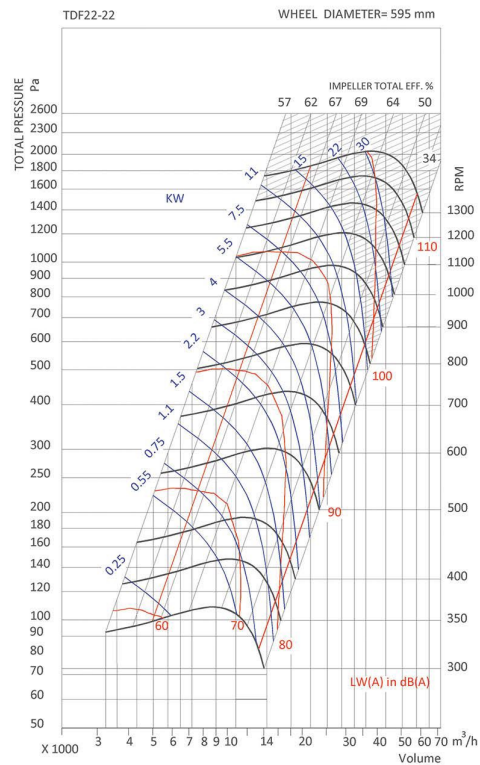
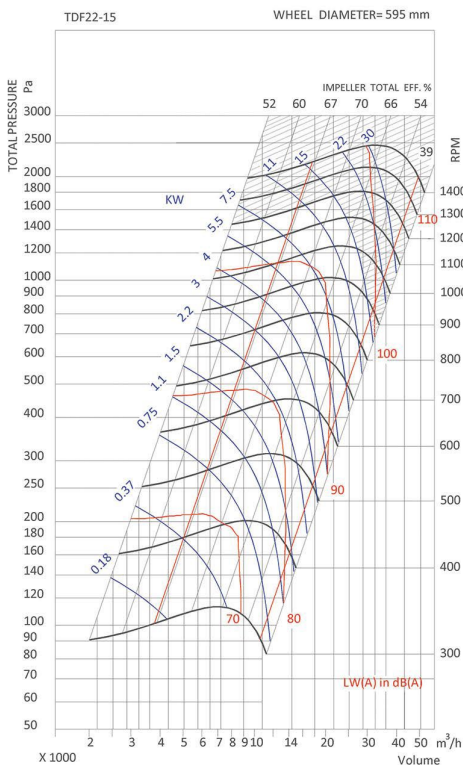


(توان مصرفی فن، بدون احتساب توان های اتلافی می باشد.)



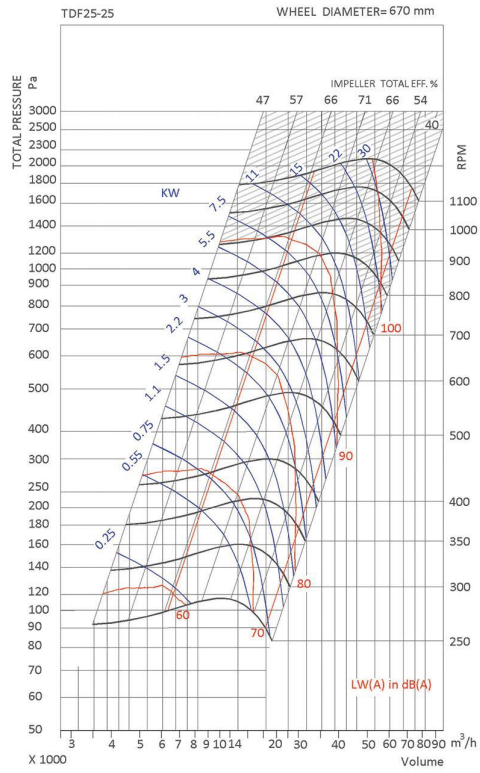
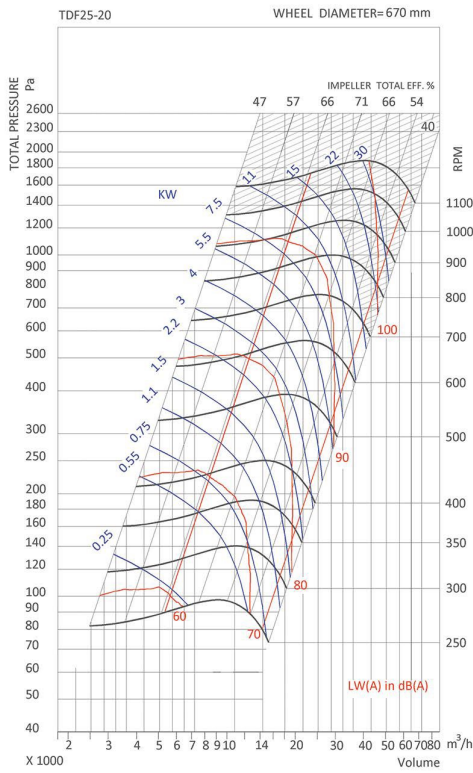


Do not use this area Standard Air conditions: $\rho=1.2 \text{ kg/m}^3$ $t=20 \text{ }^\circ\text{C}$

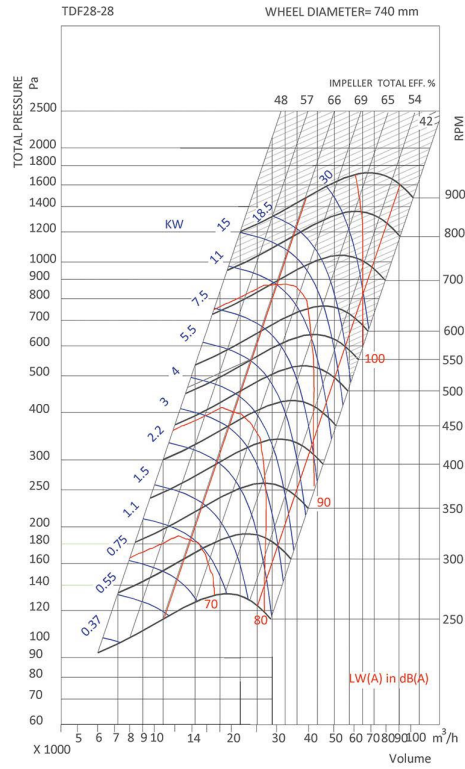
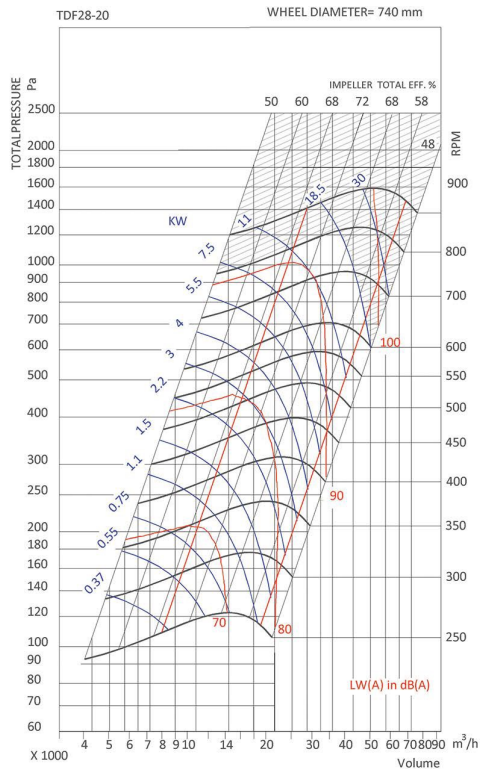


(توان مصرفی فن، بدون احتساب توان های اتلافی می باشد.)

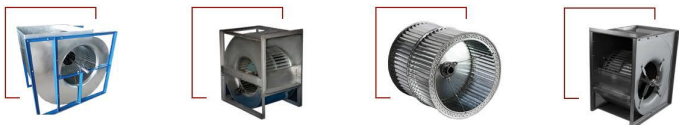


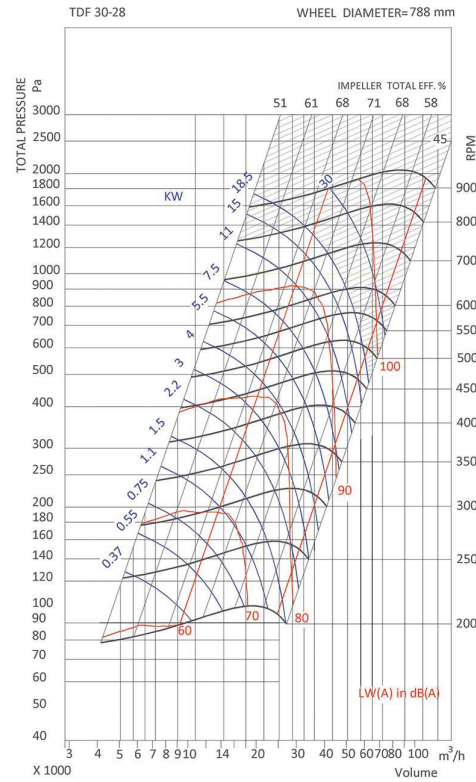
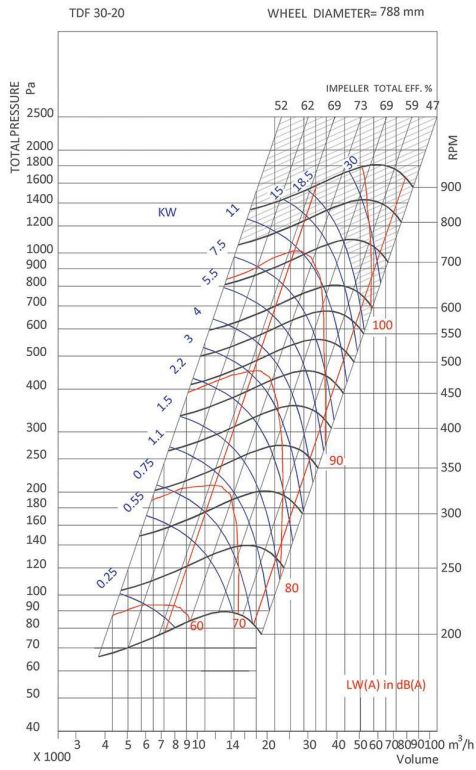


Do not use this area Standard Air conditions: $\rho=1.2 \text{ kg/m}^3$ $t=20 \text{ }^\circ\text{C}$

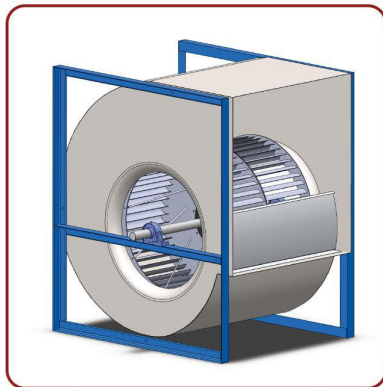


(توان مصرفی فن، بدون احتساب توان های اتلافی می باشد.)

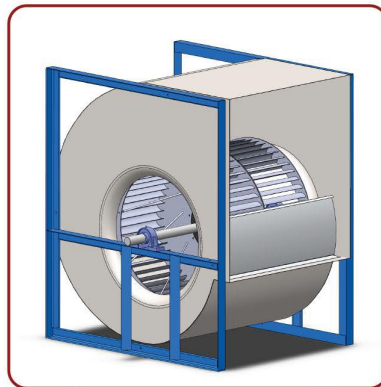




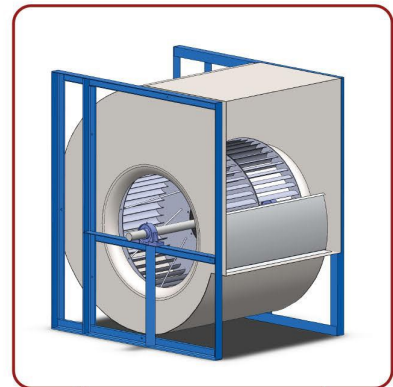
(توان مصرفی فن، بدون احتساب توان های اتلافی می باشد.)



Type A



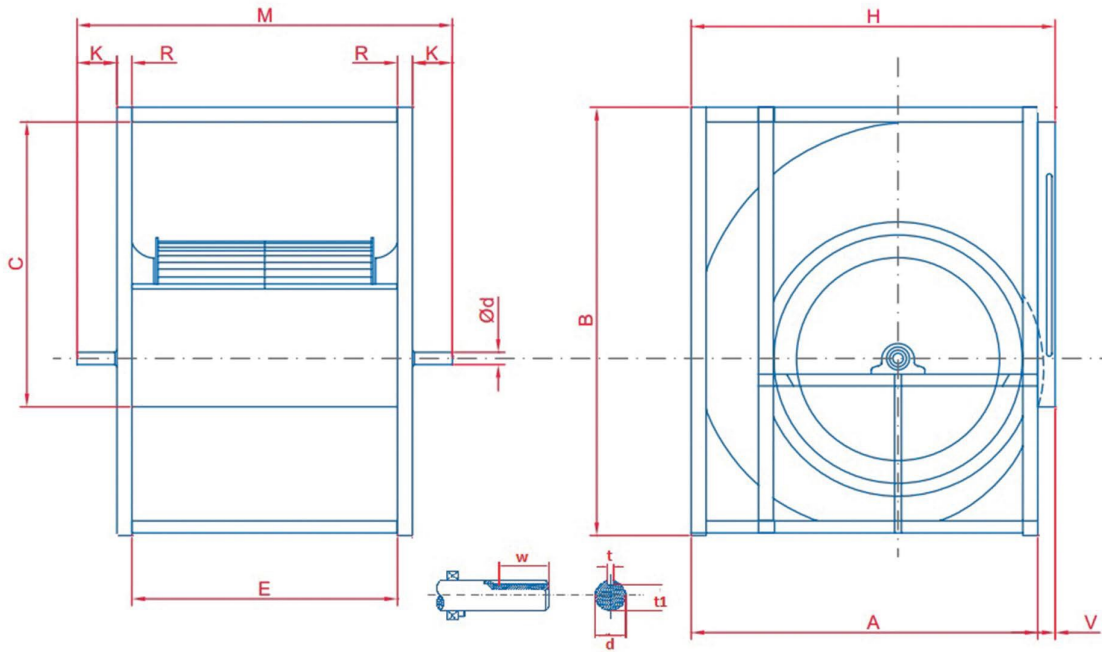
Type B



Type C



Fan Drawing



Fan Dimension

TDF-Double Inlet Centrifugal Forward fan (Dimension)

Model (inch)	A	B	C	E	H	M	R	V	K	t	t'	W	d	support type
	mm	mm	mm	mm	mm	mm	mm	mm	mm	mm	mm	mm	mm	mm
7*7	292	325	220	230	317	406	30	25	58	6	17	50	20	A
9*7	360	391	261	230	385	406	30	25	58	6	17	50	20	A
9*9	360	391	261	300	385	479	30	25	59.5	6	17	50	20	A
10*8	415	455	280	265	440	443	30	25	59	6	17	50	20	A
10*10	415	455	280	325	440	505	30	25	60	6	17	50	20	A
12*9	465	525	360	340	490	526	30	25	63	8	26	65	30	A
12*12	465	525	360	425	490	660	30	25	97.5	8	26	65	30	A
15*11	545	605	420	425	570	660	30	25	87.5	8	26	65	30	A
15*15	545	605	420	495	570	715	30	25	82.5	8	26	65	30	A
18*13	665	755	500	445	695	680	40	30	77.5	8	26	65	30	A
18*18	665	755	480	558	695	793	40	30	73	8	26	65	30	A
20*15	785	875	585	495	815	770	40	30	97.5	10	35	65	40	B
20*20	785	875	585	630	815	930	40	30	110	10	35	65	40	B
22*15	880	1000	680	535	910	795	40	30	90	12	35	65	40	B
22*22	880	1000	680	685	910	965	40	30	100	12	35	65	40	B
25*20	960	1140	795	665	990	950	40	30	92.5	12	35	65	40	B
25*25	960	1140	795	793	990	1070	40	30	100	12	35	65	40	B
28*20	1095	1335	870	675	1125	1000	50	30	112.5	12	40	90	45	C
28*28	1095	1335	870	850	1125	1200	50	30	125	12	40	90	45	C
30*20	1205	1375	930	675	1235	1000	50	30	112.5	12	40	90	45	C
30*28	1205	1375	930	865	1235	1200	50	30	117.5	12	40	90	45	C

